

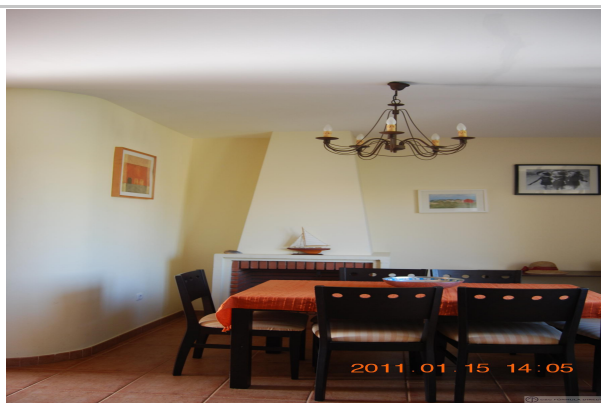
Referencia: **997-VCG11**

Tipo inmueble: Apartamento

Operación: Venta

Precio: **200.000 €**

Estado: Buen estado



Planta: 1

Población: Isla Cristina

Provincia: Huelva

Cod. postal: 21410

Zona: Campo de Golf Islantilla

En trámite

M² construidos:	85	Garajes:	1	Agua caliente:	individual
Terraza(s):	1	Dormitorios:	3	Orientación:	sur
Baños:	1	Antigüedad:	2002	Aseos:	1
Exterior/Interior:	exterior				

Descripción:

Adosado de 85 metros con 3 dormitorios (el dormitorio principal posee una terraza balcón con vistas a la piscina y zonas comunes), salón comedor con terraza amplia y sofá cama, cocina amueblada, cuarto de baño, aseo, se vende semi amueblado, posee piscina comunitaria, garaje de 13 metros en sótano, lavadero, vistas al campo de golf. Cerca del parque Camaleón y centro comercial Islantilla. Distancia al mar unos 900 metros.